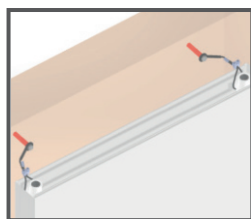
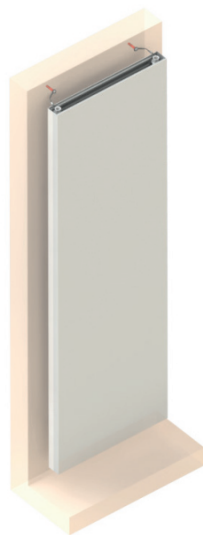
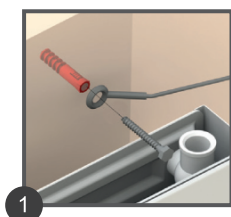


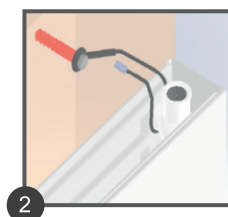
> MONTAŻ LINEK ZABEZPIECZAJĄCYCH



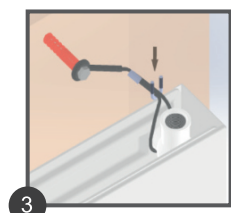
Podczas montażu grzejnika należy dodatkowo zamontować linki zabezpieczające z lewej oraz prawej strony.



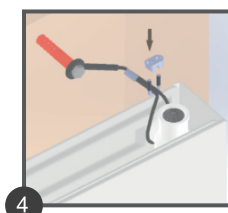
Wywiercić otwór w ścianie, zamocować kołek w otworze. Zamocować linkę do ściany przy pomocy śruby.



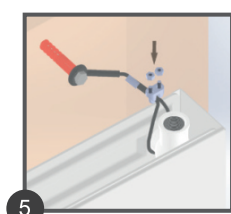
Owinąć linkę wokół przyłącza grzejnika.



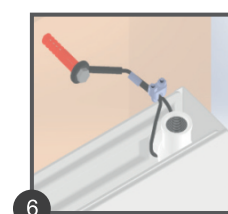
Końcówkę linki przełożyć przez łącznik.



Umieścić drugą część łącznika na linkach (linki muszą być zaciśnięte).



Dokręcić 2 nakrętki za pomocą klucza (z odpowiednią siłą, tak aby uniemożliwić wysunięcie się linek z łącznika).



Rysunek przedstawia właściwy sposób zabezpieczenia grzejnika (linka zabezpieczająca w pozycji końcowej).

Kołki rozporowe występujące we wsporniku przystosowane i przebadane są pod podłozę :
 - beton zwykły i cegła ceramiczna pełna
 W przypadku innego podłozza, prosimy dobrać odpowiedni kołek rozporowy.



TWORZYWOWO-METALOWE ŁĄCZNIKI ROZPOROWE DIAMOND

TYP: ŁĄCZNIK KDWU Nr 30; ITB-KOT-2018/0587 wyd.2 z 2020 r.

Deklarowane Właściwości Użytkowe:

- Nośność charakterystyczna łącznika:
 dla betonu zwykłego: NR,k,/VR,k, = 0,3 kN
 dla cegły ceramicznej pełnej: NR,k,/VR,k, = 0,6 kN



PPHU DIAMOND Spółka z o.o. www.diamond.pl