



DIAMOND®

PERFEKCYJNA ARMATURA

WODOMIERZE ANTYMAGNETYCZNE DIAMOND

do ciepłej i zimnej wody



ATEST
PZH

CZECH
METROLOGY
INSTITUTE

Wodomierze DIAMOND są certyfikowanymi przyrządami pomiarowymi zatwierdzonymi przez Czeski Instytut Metrologii. Wodomierze DIAMOND spełnią Państwa wszystkie oczekiwania, są niezawodnym i trwałym produktem. Poza certyfikatami metrologicznymi, wyroby z tej serii posiadają Atest Higieniczny i mogą być stosowane w instalacjach wody pitnej.

ZASTOSOWANIE

Wodomierze jednostrumieniowe typu SJ-SDC przeznaczone są do pomiaru zimnej i ciepłej wody użytkowej. Wodomierze typu SJ-SDC są wodomierzami jednostrumieniowymi suchobieżnymi. Wodomierz może być instalowany w poziomie lub pionie (H lub V). 8-bębnekowy licznik umożliwia odczyt w m³. Licznik pomiarowy zabezpieczony jest przed ingerencją osób niepowołanych plombą. Wodomierz charakteryzuje się wysoką trwałością, dzięki odpowiedniemu doborowi materiałów konstrukcyjnych jest odporny na korozję i ścieranie. Dzięki zastosowaniu pierścieni antymagnetycznych wodomierze mogą pracować w środowisku silnego pola magnetycznego.

ART.77

WODOMIERZ DO WODY ZIMNEJ

ART.77-1/2-1.6.ANTYM.
ART.77-1/2-2.5.ANTYM.
ART.77-3/4-2.5.ANTYM.
ART.77-3/4-4.ANTYM.



ART.78

WODOMIERZ DO WODY CIEPŁEJ

ART.78-1/2-1.6.ANTYM.
ART.78-1/2-2.5.ANTYM.



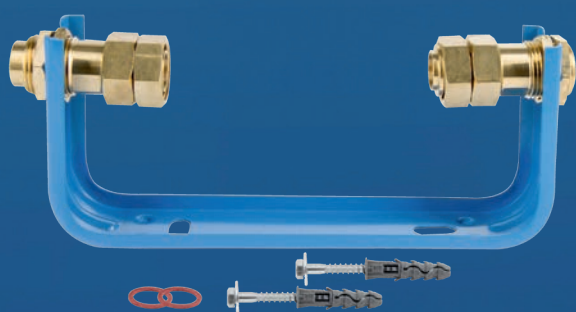
Typ i wielkość wodomierza			WZ 1,6m ³	WZ 2,5m ³	WZ 2,5m ³	WZ 4m ³	CW 1,6m ³	CW 2,5m ³
Średnica nominalna	DN	mm	15	15	20	20	15	15
Maksymalne ciśnienie dopuszczalne	MAP	bar	16	16	16	16	16	16
Maksymalna temperatura robocza	Tmax	°C	30	30	30	30	90	90
Strumień objętości	Q3	m ³ /h	1,6	2,5	2,5	4,0	1,6	2,5
Gwint króćca wodomierza	-	"	G 3/4 B	G 3/4 B	G 1 B	G 1 B	G 3/4 B	G 3/4 B
Długość wodomierza	L	mm	110	110	130	130	110	110

ZASADA DZIAŁANIA

Wodomierze DIAMOND typu SJ-SDC przeznaczone są do pomiaru objętości wody zimnej lub ciepłej. Mogą być instalowane na przewodach poziomych lub pionowych. Wirnik wodomierza napędzany jest jednym zwartym strumieniem wody i jest on jedyną ruchomą częścią wodomierza znajdującą się w bezpośrednim kontakcie z wodą. Ruch obrotowy wirnika przekazywany jest za pośrednictwem czołowego sprzęgła magnetycznego poprzez płytkę do licznika. Suche, hermetyczne w osobnym module liczydło sumuje objętość wody i wskazuje wynik w postaci cyfrowej, wygodnej do odczytu dla inkasenta. Liczydło umożliwia odczyt podwielokrotności m³ oraz wyposażone jest we wskaźnik ruchu umożliwiający automatyzację legalizacji. Dzięki specjalnej konstrukcji łożysk wirnika oraz odpowiedniemu doborowi materiałów odpornych na korozję i ścieranie, wodomierz charakteryzuje się wysoką trwałością. Znak towarowy DIAMOND jest chroniony przez Urząd Patentowy RP.

DODATKOWE WYPOSAŻENIE DO WODOMIERZY W OFERCIE DIAMOND

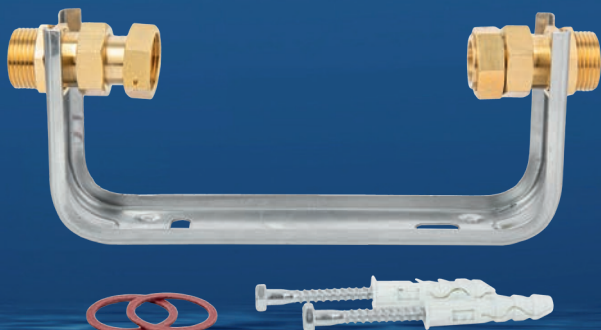
KONSOLA WODOMIERZA



KOD	ROZMIAR	KOD EAN
KONSOLA WODOMIERZA 1/2	G 1/2	5907547619700
KONSOLA WODOMIERZA 3/4	G 3/4	5907547619694
KONSOLA WODOMIERZA 1	G 1	5907547666841
KONSOLA WODOMIERZA 5/4	G 1 1/4	5907547666858
KONSOLA WODOMIERZA 6/4	G 1 1/2	5907547666865

Składa się ze stalowego wspornika, śrubunków z możliwością regulacji długości i łączników instalacyjnych.

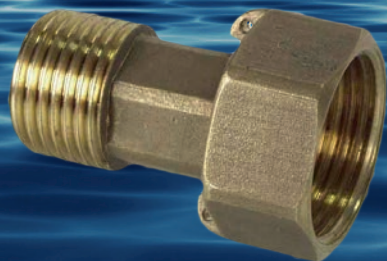
KONSOLA WODOMIERZA ZE STALI NIERDZEWNEJ



KOD	ROZMIAR	KOD EAN
KONSOLA WODOMIERZA 1/2.SS	G 1/2	5907547600999
KONSOLA WODOMIERZA 3/4.SS	G 3/4	5907547601002

Składa się ze stalowego wspornika, śrubunków z możliwością regulacji długości i łączników instalacyjnych.

PÓŁSRUBUNEK WODOMIERZA



KOD	ROZMIAR	KOD EAN
ART.49-15X20	G 1/2 B, G 3/4	5907547622526
ART.49-20X25	G 3/4 B, G 1	5907547622533
ART.49-25X32	G 1 B, G 1 1/4	5907547622519

KUREK KULOWY Z PÓŁSRUBUNKIEM

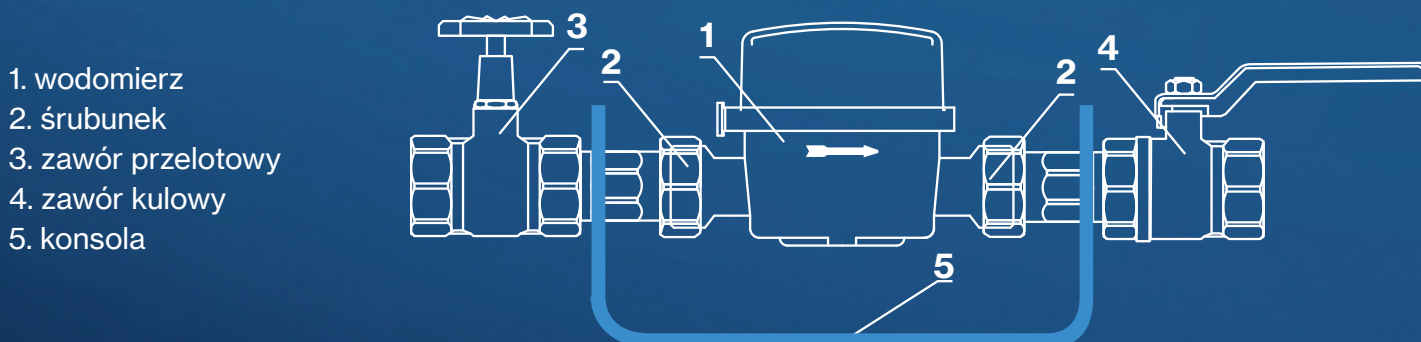


KOD	ROZMIAR	KOD EAN
ART.3333-15	G 1/2	5907547679438
ART.3333-20	G 3/4	5907547679445
ART.3333-25	G 1	5907547679452

MONTAŻ

Kierunek przepływu wody przez wodomierz powinien być zgodny z kierunkiem strzałki umiejscowionej na jego korpusie. Miejsce montażu wodomierza powinno być łatwo dostępne do montażu, demontażu i obsługi, wygodne dla odczytu, wyodrębnione z pomieszczeń użytkowo-gospodarczych, chronione przed negatywnymi warunkami atmosferycznymi oraz zabezpieczone od wpływów instalacji elektrycznych i gazowych. Przy montażu w sieci należy przestrzegać właściwego usytuowania wodomierza zgodnie z przeznaczeniem do pracy w pozycji zamontowania. Instalacja wodna przed i za wodomierzem powinna być ukształtowana w sposób uniemożliwiający gromadzenie się powietrza przed i w miejscu zamocowania wodomierza. Wodomierz musi być całkowicie wypełniony wodą, stąd przewód wodociągowy za wodomierzem nie może się obniżać. Instalacja przewodów wodociągowych powinna eliminować możliwość przeniesienia się na wodomierz naprężeń, drgań i wstrząsów- powodują one nieprawidłowe działanie wodomierzy i mogą być przyczyną ich uszkodzenia na skutek uwalniania się mechanicznych zanieczyszczeń, rdzy, kamienia itp. **Do montażu wodomierza zalecane jest stosowanie konsoli wodomierza, która gwarantuje trwałe mocowanie wodomierza oraz eliminuje całkowicie przenoszenie na wodomierz naprężeń, które powstają w instalacji.** Wodomierz w miejscu zamontowania nie powinien być narażony na zbyt wysoką temperaturę otaczającego powietrza oraz zanieczyszczenia, zalanie wodą i korozyjne działanie środowiska zewnętrznego.

PRZYKŁAD MONTAŻU WODOMIERZA W INSTALACJI



ZAGADNIENIA NORMATYWNE

Wodomierze antymagnetyczne DIAMOND do wody zimnej i ciepłej:

- Dyrektywa Parlamentu Europejskiego MID 2014/32/EU
- Certyfikat Badania Typu Nr TCM 142/11-4854 - Czeski Instytut Metrologiczny ČMI w Brnie
- Certyfikat Jakości Systemu Nr 0119-SJ-A004-10 - Czeski Instytut Metrologiczny ČMI w Brnie
- Atest Higieniczny wydany przez Narodowy Instytut Zdrowia Publicznego PZH

GWARANCJA

Producent udziela gwarancji na okres 36 miesięcy od daty sprzedaży.



pieczęćka dystrybutora

Przedsiębiorstwo Produkcyjno-Handlowo-Usługowe DIAMOND Sp. z o.o.



al. płk. W. Beliny-Prażmowskiego 24-26, 31-514 Kraków



+48 12 442 00 59



bok@diamond.pl



www.diamond.pl